

**ニシムラ**

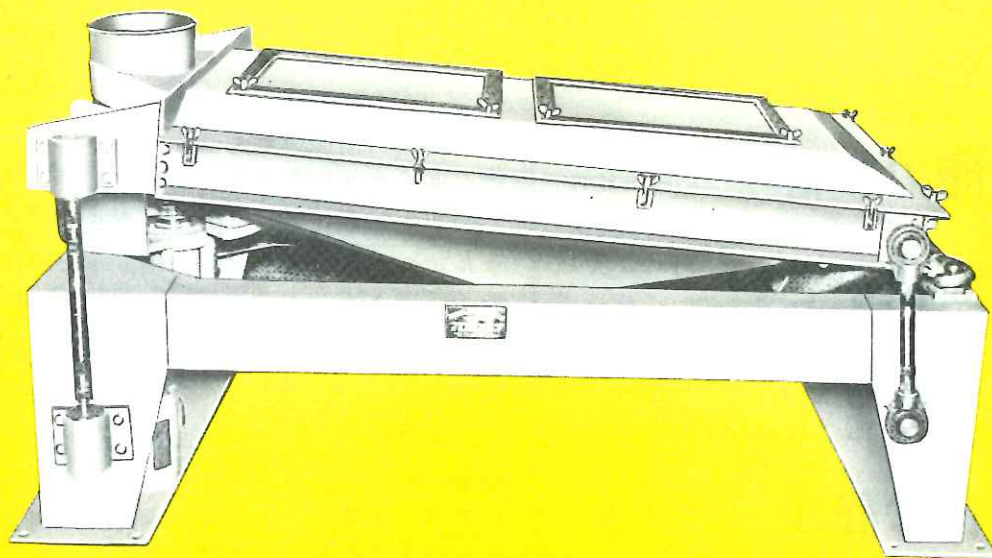
# ロータリーシェーキング・セパレーター

〈フルイ分選別機〉 **セパレーター**

## 一段平面フルイの最高峰、原料精選に抜群

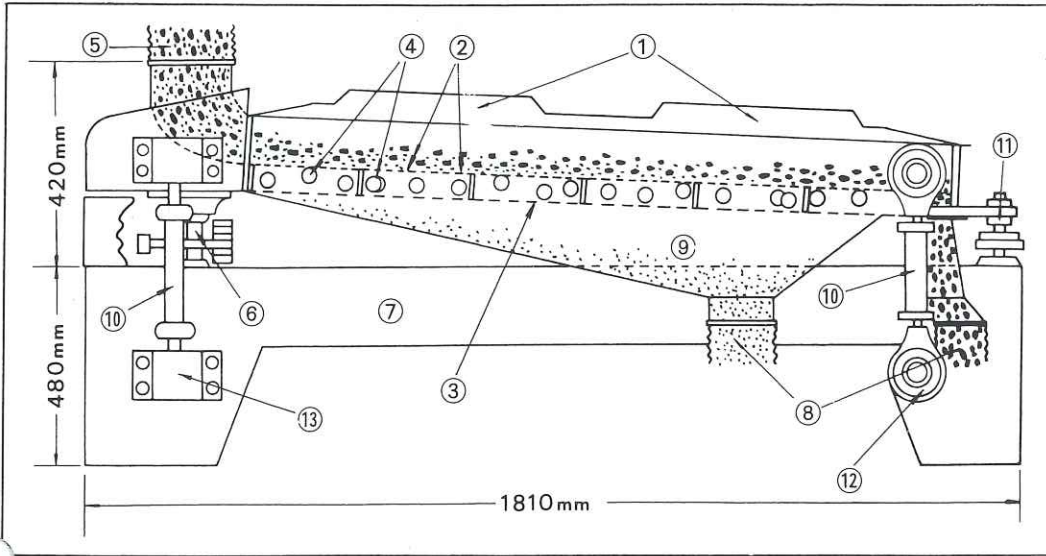
ニシムラのロータリーシェーキング・セパレーターは、従来の前後振動回転フルイ等から脱皮して、その両方共兼ねそなえたフルイで投入口が水平回転運動、下方は縦の前後運動を行うため原料はスクリーンにまんべんなく行きわたり、大量の原料を連続的に分離できる従来の一段平面フルイでは最高のセパレーターである。

(特にフルイ面積に対して処理能力では抜群)



<http://www.econmw.co.jp>

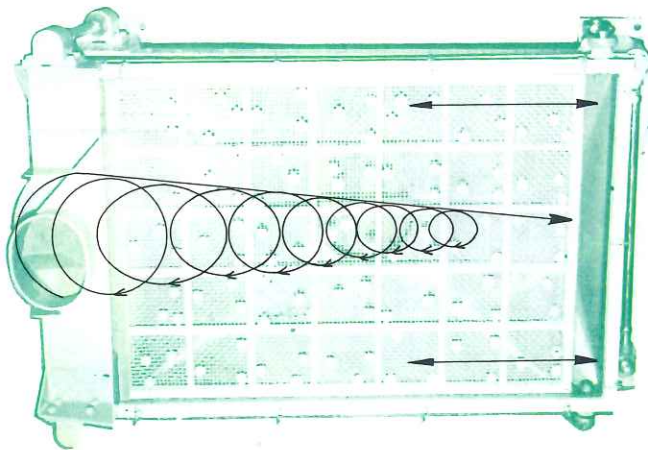
### 仕 様



Model RS-A1 の横断面  
原料がスクリーンを通して選別され別々の流出口  
に集まる状況を示す。

- ① 船
- ② スクリーン(上網)
- ③ " (下網)
- ④ ジャンピング・ボール
- ⑤ 投入口・フレキシブルチューブ
- ⑥ 駆 動 部
- ⑦ 架 台
- ⑧ 流出口・フレキシブルチューブ
- ⑨ 受けホッパー
- ⑩ ロッド(アーム)
- ⑪ 偏心振どめ
- ⑫ ピロボールベアリングユニット
- ⑬ 防振ゴムケース

### 原 理



### 高能率のフルイ運動

左図はスクリーン枠の複雑な運動を示す。  
本機のスクリーン面は面積の広い長方形で前  
後にゆるやかな傾斜をなしています。上方か  
ら水平旋回運動を起し下方に向うにつれ楕円、  
長楕円を描き、下方は殆んど直線的な縦の前  
後運動を繰り返します。

### ジャンピング・ボールの二つの効用

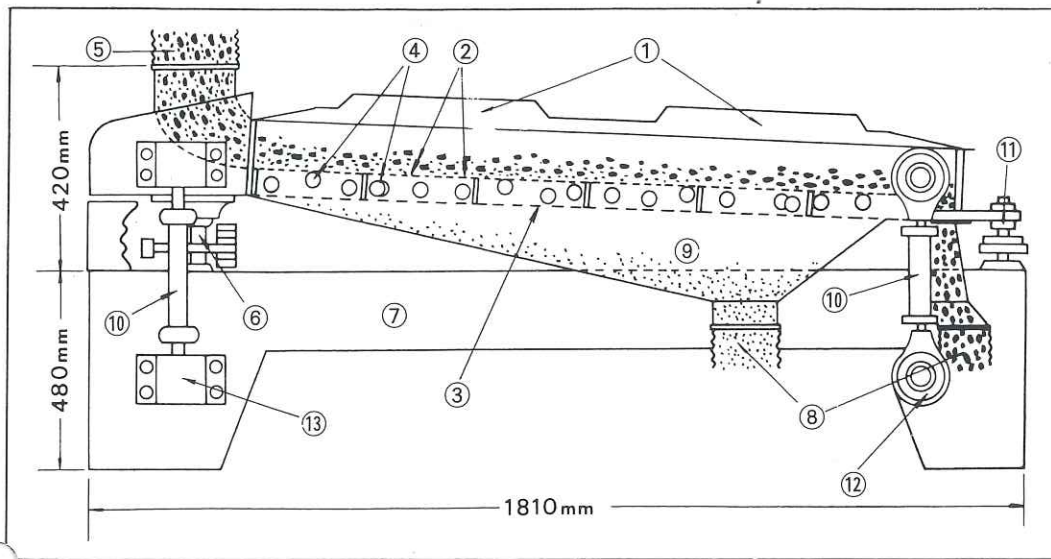
スクリーン運動につれてスクリーン下の硬  
質ゴム・ボールが間断なくバウンドしスクリ  
ーンを下から叩いて小粒の落下を促し併せて  
スクリーンの目詰りを防ぐのに大きな効果が  
あります。

### 能 力

スクリーンのサイズによりRS-A1(1段式)RS-A2(2段式)の2種類があります。  
なおスクリーンの目開は用途によって1%以上のものを各種取揃えております。  
下に本機の処理能力を示します。

型	モーター HP	スクリーン		駆 動 r・p・m	原 料	見掛比重	能 力 t/h		
		寸法(%)	目開(%)						
RS-A1	1	900×1300	10	330~370	小 麦	0.7	30		
	〃		〃		マ イ ロ				
	〃		15		メ イ ズ				
RS-A1	〃	〃	3	〃	粉碎小麦	〃	3~5		
	〃		〃		粉碎チーズ				
RS-A1	〃	〃	2~8	〃	養魚飼料	〃	2		
	〃		6		そば粉			0.6	15
	〃		9		米 糠			0.4	20
RS-A1	〃	〃	5	〃	おがくず	〃	2~3		
	〃		4		石 鹼 粉			0.25	5
	〃		2		熔接かす(フレックス)			〃	〃
	〃		3		解袋機後				

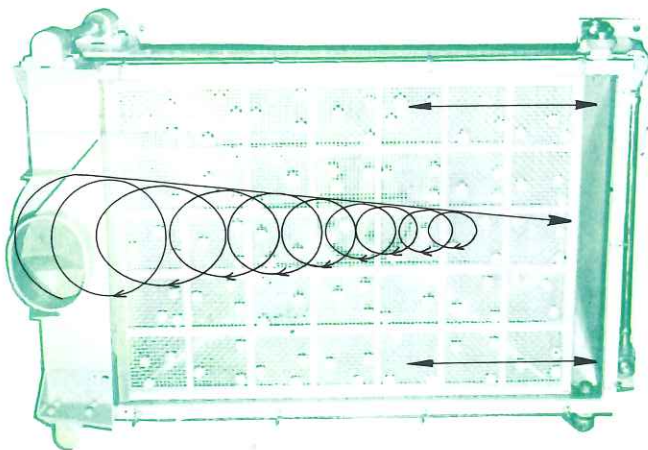
仕 様



Model RS-A1 の横断面  
原料がスクリーンを通して選別され別々の流出口  
に集まる状況を示す。

- ① 船
- ② スクリーン(上網)
- ③ 〃 (下網)
- ④ ジャンピング・ボール
- ⑤ 投入口・フレキシブルチューブ
- ⑥ 駆動部
- ⑦ 架台
- ⑧ 流出口・フレキシブルチューブ
- ⑨ 受けホッパー
- ⑩ ロッド(アーム)
- ⑪ 偏心振どめ
- ⑫ ピロボールベアリングユニット
- ⑬ 防振ゴムケース

原 理



高能率のフルイ運動

左図はスクリーン枠の複雑な運動を示す。  
本機のスクリーン面は面積の広い長方形で前  
後にゆるやかな傾斜をなしています。上方か  
ら水平旋回運動を起し下方に向うにつれ楕円、  
長楕円を描き、下方は殆んど直線的な縦の前  
後運動を繰り返します。

ジャンピング・ボールの二つの効用

スクリーン運動につれてスクリーン下の硬  
質ゴム・ボールが間断なくバウンドしスクリ  
ーンを下から叩いて小粒の落下を促し併せて  
スクリーンの目詰りを防ぐのに大きな効果が  
あります。

能 力

スクリーンのサイズによりRS-A1(1段式)RS-A2(2段式)の2種類があります。  
なおスクリーンの目開は用途によって1%以上のものを各種取揃えております。  
下に本機の処理能力を示します。

型	モーター HP	スクリーン		駆動 r・p・m	原 料	見掛比重	能 力 t/h		
		寸法(%)	目開(%)						
RS-A1	1	900×1300	10	330~370	小麦	0.7	30		
	〃		〃		マイロ				
	〃		15		メイズ				
RS-A1	〃	〃	3	〃	粉碎小麦	〃	3~5		
	〃		〃		粉碎チーズ				
RS-A1	〃	〃	2~8	〃	養魚飼料	〃	2		
	〃		6		そば粉			0.6	15
	〃		9		米糠			0.4	20
RS-A1	〃	〃	5	〃	おがくず	〃	2~3		
	〃		4		石鹼粉			0.25	5
	〃		2		熔接かす(フレックス)			〃	〃
	〃		3		解袋機後				

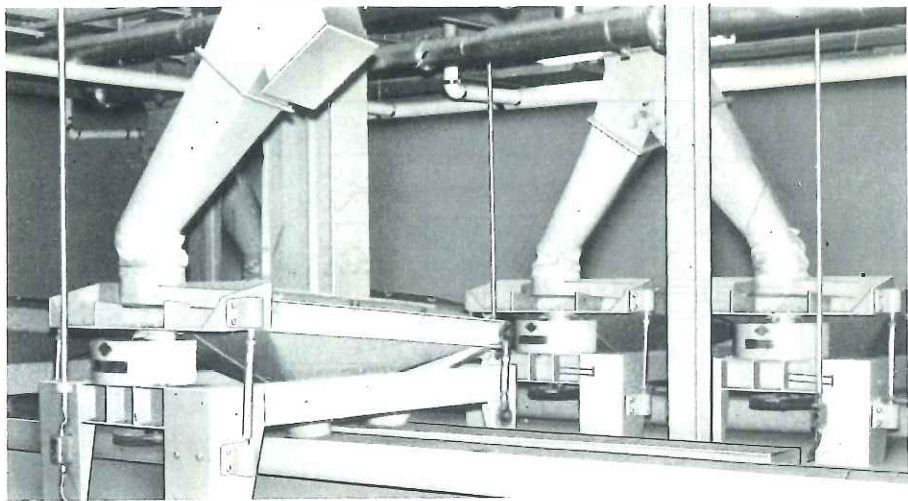
## 用途

西村式ロータリーシェーキング・セパレーターは食品工業界に多目的に使用され、製粉工程において小麦、大豆、小豆等の原粒から、挟雑物の除去、香辛料、製餡、製飴、味噌、醤油等の原料の精選に使用されるほか、大麦、メイズ、マイロ、フィッシュミール等、動物飼料の原料から異物除去、選別など各方面に広く利用されて絶賛を博しております。

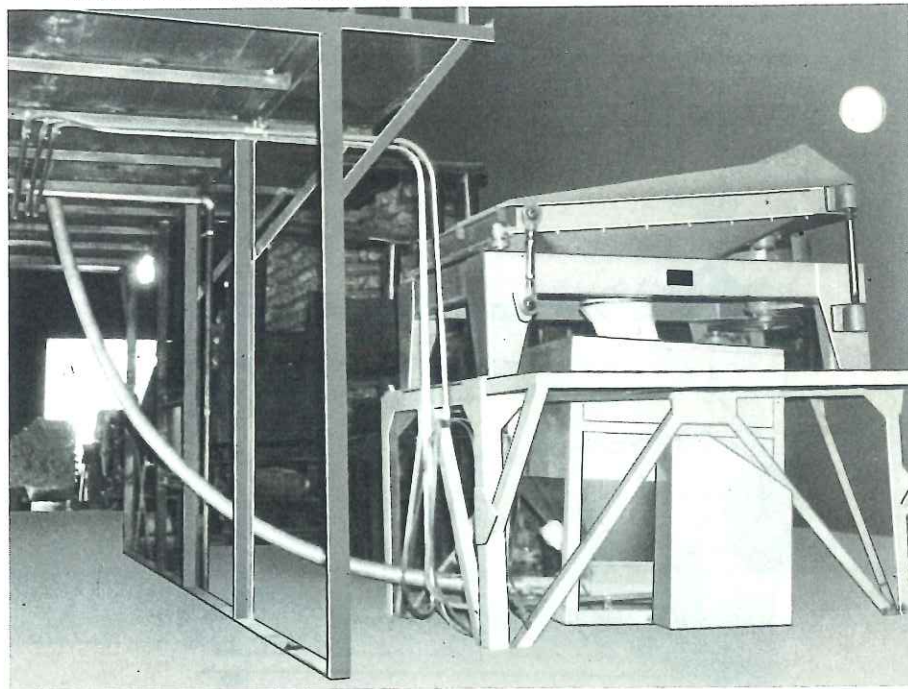
食品工業……小麦、大豆、小豆  
大麦、製餡、製飴  
みそ、養魚飼料  
メイズ、マイロ  
フィッシュミール

化学工業……石鹼粉、化学品  
薬品工業……医薬品各種  
金属工業……フレックス、鉄くず  
おがくず工業……木粉

食品工場の原料精選 異物除去 フルイ分け



化学工場 原料の中の異物除去 フルイ分け



## 製作と販売

粉碎機	フルイ分選別機	混合機・乾燥機	搬送機・サイロ	供給機	集塵装置
高速粉碎機	ロータリーシフター	リボンミキサー	空気輸送装置	ロータリーバルブ	集塵機
ロールミル	ロータリーシェーキング	パドルスミキサー	吸引・圧送式	丸型・角型	ジェットフィルター
スタンプミル	振動フルイ機	気流乾燥装置	高濃度プラグ輸送	ロータリースクレーパー	粉粒体プラント
ハンマークラッシャー	比重選別機		バケット・スクリュウ	サニタリーバルブ	食品・化学薬品の
カッターミル	マグネットセパレーター		ベルト・チェーン	ピッチャーフィーダー	プラント
スルートミル			振動・バネコンベアー	テーブルフィーダー	
水挽粉碎機			スイングターンリフト	ピンバイブレーター	
			サイロ・タンク	メジャリングマシン	

粉粒体機器とトータルエンジニアリング



株式会社 西村機械製作所

本社・研究所 〒581-0088 大阪府八尾市松山町2丁目6番9号 ☎(072)991-2461(代) FAX(072)993-6334  
 東京支店 〒103-0001 東京都中央区日本橋小伝馬町7番16号 ☎(03)3808-1091(代) FAX(03)3808-0928  
 大阪工場 〒581-0088 大阪府八尾市松山町2丁目7番12号 ☎(072)991-2462(代) FAX(072)991-3420  
<http://www.econmw.co.jp> E-mail:info@econmw.co.jp

代理店